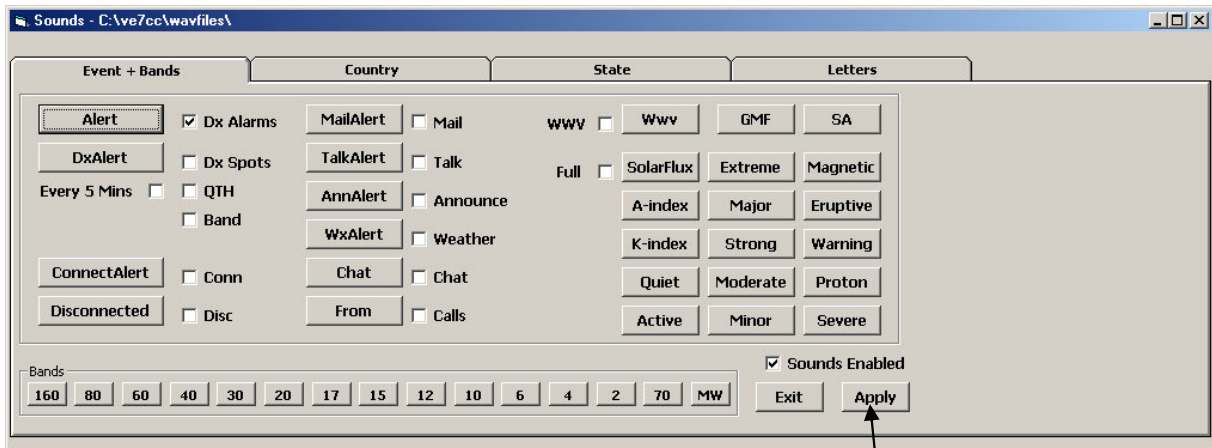
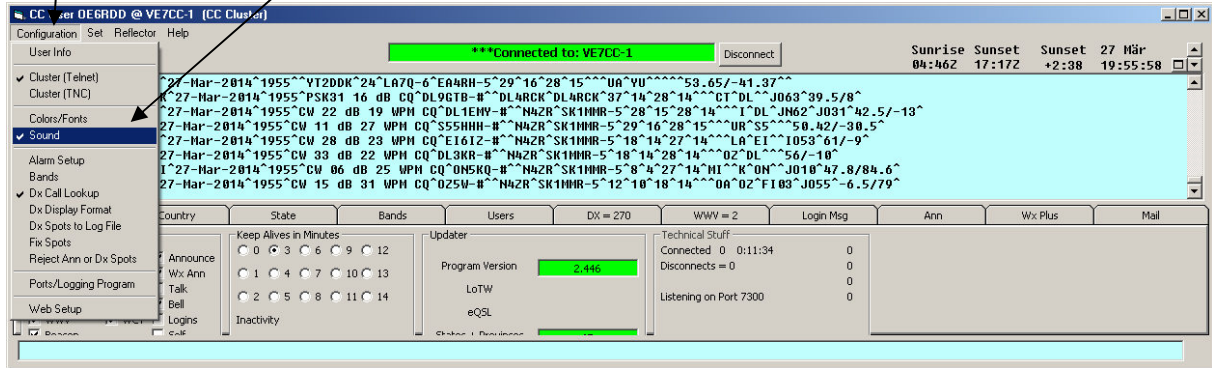


Alarm – Einstellung

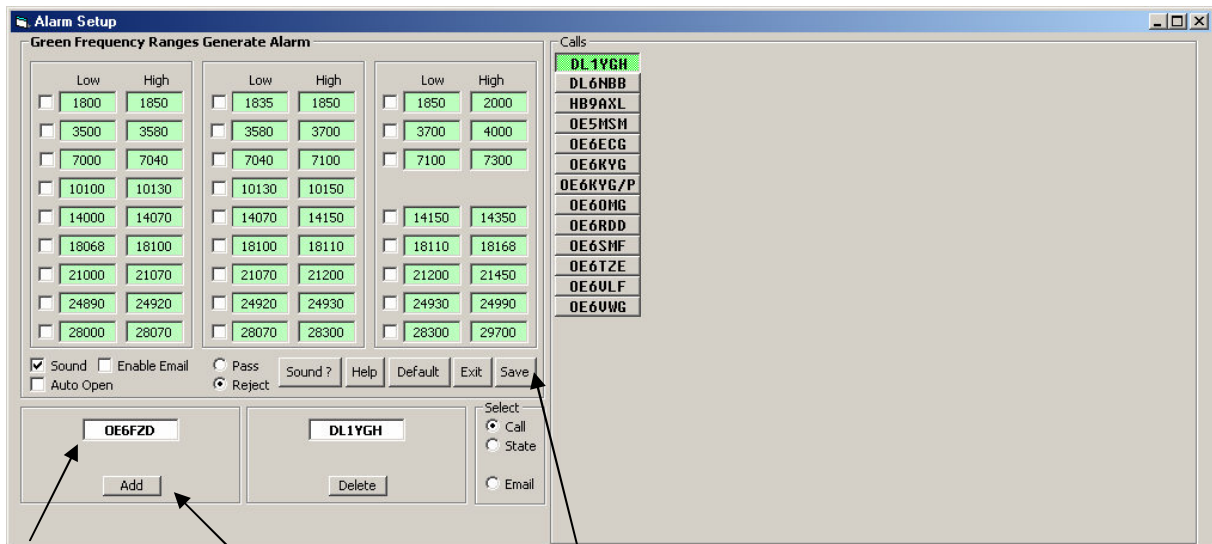
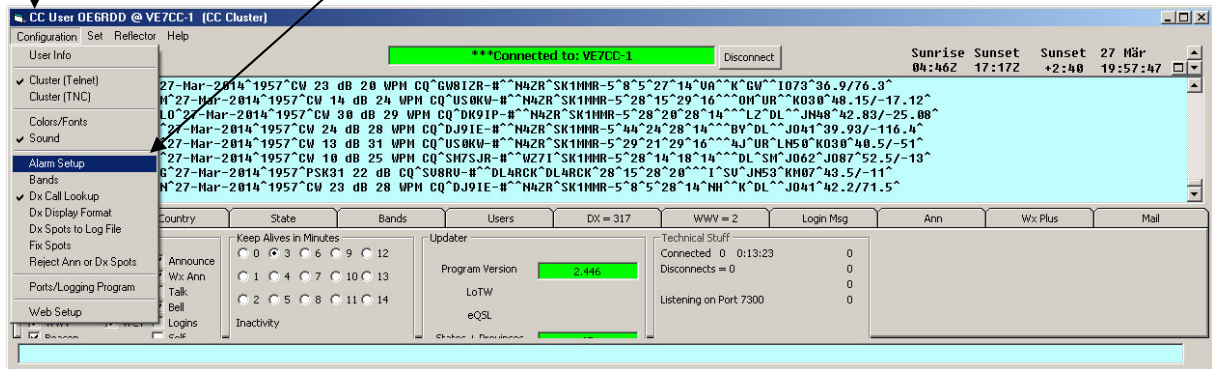
VE7CC-1
OE6RDD

Configuration - Sound



„Apply“ drücken

Configuration - Alarm Setup



Call eintippen - „ADD“ und „Save“ drücken

Das eigene Rufzeichen würde ich auch eingeben, damit kann man sich selber kontrollieren.

30.07.2014